

図書館だより

<https://www.ichinoseki.ac.jp/tosho/index.html>

第81号

令和5年3月6日

一関工業高等専門学校図書館

〒021-8511一関市萩荘字高梨

TEL 0191-24-4706

目次

- | | |
|-------------------------|------------------------|
| ● 図書館長寄稿・・・・・・・・・・・・・ 1 | ● 令和4年度ベストリーダー図書・・・・ 3 |
| ● リクエスト図書紹介・・・・・・・・・・ 2 | ● 令和4年度クラス別貸出冊数・・・・ 3 |
| ● 図書館コーナー紹介・・・・・・・・・・ 2 | ● 未来創造工学科各系推薦図書紹介・・ 4 |
| ● 令和4年度（図書）貸出状況・・・・ 3 | ● 図書館からのお知らせ・・・・・・ 4 |

図書館長寄稿

ある日の授業から

図書館長 千葉 圭

今年度の授業で扱ったテキストに、Sheena Iyengar 教授の著書が出てきました。彼女がコロンビア大学ビジネススクールで行った特別講義を本にして、ベストセラーになりました。この特別講義は日本では文芸春秋社から出版されており、原題は“THE ART OF CHOOSING”です。ARTは美術・芸術、コツ、技巧、さらに人文科学など、多くの語義があります。実際に彼女の著書を読んでみないと、どんな意味で使われているのか、分かりません。



著者であるIyengar教授はカナダのトロント生まれですが、敬虔なシク教徒である彼女の両親は、インドからの移民で、一家はトロントではシク教徒のコミュニティで暮らしていました。日本ではあまりなじみのない宗教ですが、調べてみると、特定の民族宗教を除くと、世界規模の宗教としては、6番目(仏教の次)に信者が多いというから少し驚きます。彼女の父親は、自分の結婚式が終わるまで、妻となる女性の顔を見たことがなかったというので、いかに厳格な規律を持つ宗教なのかを窺われます。一家は彼女が3歳の時、アメリカに引っ越すのですが、そこでも学校へ来ていく服から結婚相手までが宗教と慣習によって決められるという、厳格なシク教のコミュニティの中で育ちました。しかしその後、アメリカの公立学校に入学し、インドの慣習とは全く異なる自由な世界に接し、衝撃を受け、大学ではその経験を研究のテーマに選んだのです。そのテーマとは「選ぶこと」です。

一般的に、選択肢が多いほど成功の可能性が高くなると考えられがちですが、必ずしもそうではないことがこの本を読むと明らかになります。例えば彼女が行ったある実験で、あるスーパーマーケットでジャムの試食販売を行うのですが、24種類のジャムの試食販売と、その四分の一、わずか6種類で試食販売を行った時、どちらの売り上げが多いのかというものがあります。なんと、6種類で行った方の売り上げが多かったのです。選択肢が多いということが、成功に繋がらない例です。

アメリカ社会で彼女が出会った自由と選択について、心理学に基づきながら、経営学、経済学、生物学、哲学、医学、文化研究や公共政策に至るまで参照し、考察を加えているこの本の日本語タイトルは「選択の科学」です。さて、どこかで聞いたことはありませんか？

そうです。皆さんもTVで一度は耳にしたことがあるであろう、あの洗剤のCMである。「〇〇のアリオール」という宣伝文句。Iyengar教授の本との関連を疑うのは私だけであろうか？

リクエスト図書紹介

図書館では、学生の皆さんから本のリクエストを受け付けています。

話題のあの本、勉強に役立つ専門書、資格取得のための問題集など、この本を図書館に置いてほしい！という方は、ぜひリクエストしてください。

可能な限り要望にお応えします。

リクエストカードは図書館カウンターにあります。

リクエストカード		
書名		
著者名	出版社	
希望理由		
申込者氏名	クラス	
Eメールアドレス		@g.ichinoseki.ac.jp
*記入後、メディアセンター1階 総合カウンターにあるリクエストボックスに入れてください。 (希望にそえない場合もあります)		

令和4年度にリクエストで購入した本（一部）

書名	著者名	出版社
世界2.0：メタバースの歩き方と創り方	佐藤 航陽	幻冬舎
コンピュータシステムの理論と実装 ：モダンなコンピュータの作り方	ノーム・ニッサン	オライリー・ジャパン
10年戦えるデータ分析入門 ：SQLを武器にデータ活用時代を生き抜く	青木 峰郎	SBクリエイティブ
10年後の仕事図鑑 ：新たに始まる世界で、君はどう生きるか	堀江 貴文	SBクリエイティブ
大学演習熱学・統計力学	久保 亮五	裳華房
弱点克服大学生の電磁気学	石川 裕	東京図書
有機化学演習：基本から大学院入試まで	山本 学	東京化学同人
身体運動の制御と適応 ：リハビリ・介護、ロボットへの応用	伊藤 宏司	オーム社
見てわかるUnreal Engine5超入門	掌田 津耶乃	秀和システム
TOEIC L&Rテスト文法問題でる1000問	TEX加藤	アスク出版
三千円の使いかた	原田 ひ香	中央公論新社
新謎解きはディナーのあとで	東川 篤哉	小学館
プロジェクト・ヘイル・メアリー 上, 下	アンディ・ウィアー	東京創元社

図書館コーナー紹介

図書館には、英語多読本のコーナーがあります。英語多読とは、自分のレベルにあった本をたくさん読むことで英語力を身につけるものです。様々なジャンルの本が、レベル別になっているので、自分にあったレベルとジャンルを見つけてみましょう。

多読本のほかにも、バイリンガル版や英語版のコミック本などが置いてあります。



令和4年度〔図書〕貸出状況

集計期間：令和4年4月～令和5年1月 〈 〉は内数

利用者		学 生		教職員		一 般		合 計		図書館利用者数 (一般入館者数)
図書		冊数	人数	冊数	人数	冊数	人数	冊数	人数	
平日	昼間	3,342	1,830	331	137	0	0	3,673	1,967	21,877 〈0〉
	夜間	0	0	0	0	0	0	0	0	0 〈0〉
土曜日		0	0	0	0	0	0	0	0	0 〈0〉
計		3,342	1,830	331	137	0	0	3,673	1,967	21,877 〈0〉

※新型コロナウイルス感染症拡大防止のため、開館時間を短縮し、夜間・土曜日は開館しておりません。
また、一般利用者の利用を制限しております。

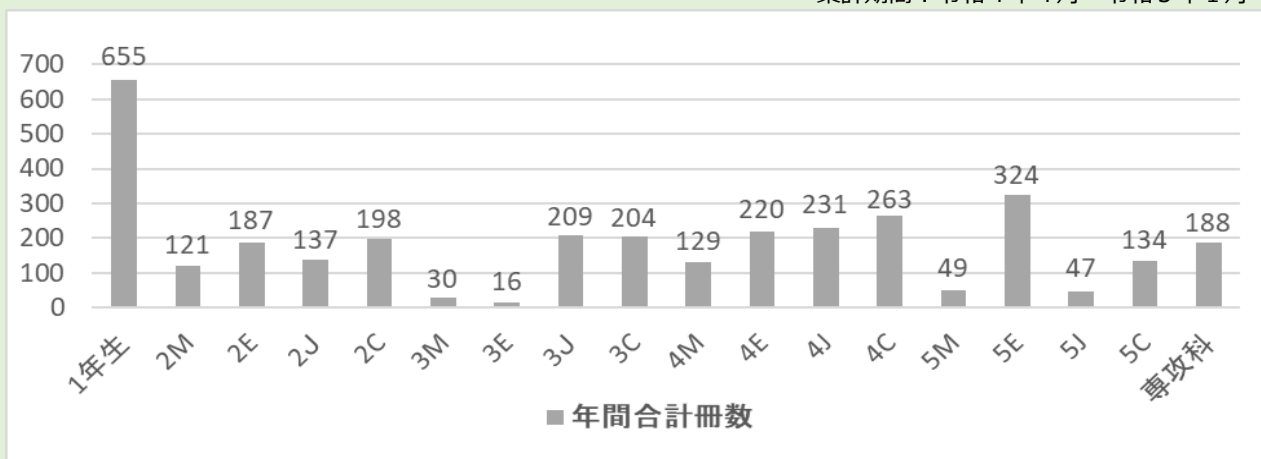
令和4年度 ベストリーダー図書

集計期間：令和4年4月～令和5年1月

順位	貸出回数	書名／著者名	順位	貸出回数	書名／著者名
1	139	公式TOEIC listening & reading問題集 1 - 9 / Educational Testing Service	8	12	Network+テキスト：N10-007対応 / TAC株式会社(IT講座)
2	24	編入数学徹底研究：大学編入試験対策：頻出問題と過去問題の演習 / 桜井基晴	8	12	Long-ago stories of Japan vol.1 - 3 / Carla Valentine
3	22	公式TOEIC Listening & Reading プラクティス リスニング編, リーディング編 / Educational Testing Service	10	11	編入数学過去問特訓：大学編入試験対策：入試問題による徹底演習 / 桜井基晴
3	22	1駅1題新TOEIC TEST文法特急 VOL:1, 2 / 花田徹也	10	11	編入の線形代数徹底研究：大学編入試験対策：基本事項の整理と問題演習 / 桜井基晴
3	22	TOEIC L&Rテスト究極のゼミ Part2&1 - Part7 / 西嶋愉一, ヒロ前田	10	11	硝子の塔の殺人 / 知念実希人
6	21	No. 6 (ナンバーシックス) #1 - #7 / あさのあつこ	10	11	赤と青とエスキース / 青山美智子
7	13	正欲 / 朝井リョウ			

令和4年度 クラス別貸出冊数

集計期間：令和4年4月～令和5年1月



未来創造工学科各系推薦図書紹介

未来創造工学科推薦図書とは、「学生の皆さんに読んでもらいたい本」として、教員が選書した図書です。学術的、専門的なものなど、皆さんの学習に役立つ図書が多くあります。ぜひ、図書館で手に取ってみてください。



令和4年度に各系推薦図書として購入した本（一部）

書名	著者名	出版社
実践OpenCV 4 for Python ：画像映像情報処理と機械学習	永田 雅人	カットシステム
AI技術の最前線 ：これからのAIを読み解く先端技術73	岡野原 大輔	日経BP
データビジュアライゼーション ：データ駆動型デザインガイド	アンディ・カーク	朝倉書店
ダメ例から学ぶ実験レポートをうまくはやく 書けるガイドブック	堀 一成	羊土社
ネイティブが教える日本人研究者のための 国際学会プレゼン戦略	エイドリアン・ ウォールワーク	講談社
Pythonで学ぶフーリエ解析と信号処理	神永 正博	コロナ社
ワイヤレス通信工学	三瓶 政一	オーム社
化学業界のしくみとビジネスがこれ1冊で しっかりわかる教科書	橋川 武郎	技術評論社
21世紀の農学：持続可能性への挑戦	生源寺 真一	培風館

図書館からのお知らせ

本科1～4年生、専攻科1年生を対象に、3月10日（金）まで、春休み長期貸出を実施しています。期間中は、図書と雑誌あわせて10冊まで貸出が可能です。本の返却期限日は春休み明けの4月14日（金）です。

現在、図書館の開館時間は、平日8：50～17：00となっております。勉強スペースとして開放中の2階のラーニング commons の利用時間は8：50～16：40です。

メディアセンター利用の際には、感染症予防対策（手洗い・手指の消毒、机等の消毒など）にご協力をよろしくお願いたします。

貸出冊数と貸出期間（通常期間）

利用者区分	貸出区分	貸出冊数	貸出期間
学生(1～4年生)	通常貸出	5冊	14日
学生 (5年生・専攻科生)	通常貸出	5冊	14日
	特・卒研貸出	5冊	30日
教 職 員	通常貸出	20冊	90日

図書館スタッフ

館 長 千葉 圭
職 員 佐藤 亮二 本明 昇 高橋 説夫
持館 さや佳 岩本 和美 小野寺みかこ

図書館専門部会

委員長 千葉 圭 (館長)
委 員 中嶋 剛 山下 将嗣 小保方幸次
照井 教文 鈴木 徳幸